



Consiglio di
Amministrazione

Seduta del

- 6 MAR. 2012

Nell'anno **duemiladodici**, addì **6 marzo** alle ore **15.45**, presso l'Aula degli Organi Collegiali, si è riunito il Consiglio di Amministrazione, convocato con nota rettorale prot. n. 0013520 del 1.03.2012, per l'esame e la discussione degli argomenti iscritti al seguente ordine del giorno:

..... **OMISSIS**

Sono presenti: il **rettore**, prof. Luigi Frati; il **prorettore**, prof. Francesco Avallone; i consiglieri: dott.ssa Francesca Pasinelli, prof. Aldo Laganà, prof. Giorgio Graziani, prof. Maurizio Saponara (entra alle ore 16.00), prof. Antonio Mussino, prof. Maurizio Barbieri, prof.ssa Roberta Calvano, prof. Marco Merafina, prof. Marco Biffoni, sig. Marco Cavallo, dott. Roberto Ligia, sig. Sandro Mauceri (entra alle ore 15.55), sig.ra Paola De Nigris Urbani, dott. Matteo Fanelli, dott. Pietro Lucchetti (entra alle 15.55), dott. Paolo Maniglio, sig. Giuseppe Romano, sig. Alberto Senatore (15.58); il **direttore generale**, Carlo Musto D'Amore, che assume le funzioni di segretario.

E' assente: prof. Massimo Moscarini.

Il **presidente**, constatata l'esistenza del numero legale, dichiara l'adunanza validamente costituita e apre la seduta.

..... **OMISSIS**

sm



Consiglio di
Amministrazione

Seduta del

- 6 MAR. 2012

SAPIENZA UNIVERSITÀ DI ROMA
Ripartizione Personale
Settore V - Concorsi e Nomine
Il Responsabile del Procedimento Amm.vo
Dott.ssa Annarita Della Seta

Deef

IL DIRIGENTE DELLA RIPARTIZIONE
Dott. Fabrizio DE ANGELIS

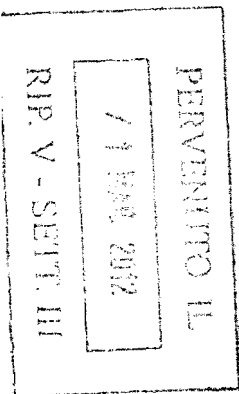
lm

PROPOSTA DI ATTIVAZIONE DI UNA PROCEDURA DI RECLUTAMENTO DI UN RICERCATORE A TEMPO DETERMINATO - TIPOLOGIA A- PRESSO IL DIPARTIMENTO DI STUDI EUROPEI AMERICANI E INTERCULTURALI PER IL SETTORE S/D L-LIN/10 - SETTORE CONCORSUALE 10/L1

Il Presidente informa il Consiglio di Amministrazione che il Consiglio della Facoltà di Filosofia, Lettere, Scienze Umanistiche e Studi orientali, in data 21.12.2011, a seguito della delibera del Senato Accademico del 12.07.2011, con cui è stato attribuito un posto di Ricercatore a tempo determinato alla medesima Facoltà a valere su FFO, ha assegnato il posto suddetto al Dipartimento di Studi Europei, Americani e Interculturali.

A seguito di tale attribuzione, il Direttore del medesimo Dipartimento ha trasmesso la delibera del Consiglio di Dipartimento del 11.1.2012 con cui viene richiesta l'attivazione di una procedura di reclutamento di un ricercatore a tempo determinato, con regime di impegno a tempo pieno, per il settore S/D L-LIN/10 - (Settore concorsuale 10/L1). Il ricercatore utilmente selezionato dovrà applicarsi sulla linea di ricerca relativa a : "Studi nell'ambito elisabettiano-giacomiano, in particolare sulla filologia e critica shakespeariana e, in un'ottica interdisciplinare, in quello delle poetiche della modernità relative alle maggiori aree tematiche del settore".

La durata prevista del contratto, da instaurarsi tra l'Università ed il ricercatore utilmente selezionato, sarà pari a tre anni, eventualmente rinnovabile per ulteriori due anni .





Consiglio di
Amministrazione

Seduta del

- 6 MAR. 2012

SAPIENZA UNIVERSITÀ DI ROMA
Ripartizione Personale
Settore V - Corsi e Nomine
IR Responsabile del Procedimento Amm.vo
Dott.ssa Annarita Della Seta

IL DIRIGENTE DELLA RIPARTIZIONE
Dott. Fabrizio DE ANGELIS

Il Ricercatore dovrà :

-possedere il titolo di Dottore di ricerca o titolo equivalente, conseguito in Italia o all'estero, con tesi svolta nel settore s/d L-LIN/10, ottenuto successivamente al conseguimento del titolo di laurea quadriennale in Lingue e letterature straniere o di Laurea Magistrale nella classe LM/37, con tesi nello stesso settore s/d L-LIN/10;

-presentare un numero minimo di cinque ed un numero massimo di dodici pubblicazioni ;

-possedere una buona conoscenza della lingua inglese.

Verrà considerata l'eventuale partecipazione a progetti di ricerca di particolare rilievo.

Il consesso competente a deliberare nella fase conclusiva della procedura sarà il Consiglio di Dipartimento di Studi Europei Americani e Interculturali.

Il tetto minimo dell'attività didattica frontale sarà pari a 30 ore ed il tetto massimo pari a 72 ore.

Il Presidente informa il Consiglio di Amministrazione che il Senato Accademico, nella seduta del 21.02.2012, ha espresso parere favorevole alla attivazione della suddetta procedura.

Alla luce di quanto su esposto il Presidente invita a deliberare.

Allegati in visione :

Estratto del Verbale del Consiglio della Facoltà di Filosofia, Lettere, Scienze Umanistiche e Studi orientali del 21.12.2011;

delibera del Dipartimento di Studi Europei Americani e Interculturali del 11.01.2012.



..... O M I S S I S

DELIBERAZIONE N. 44/12

IL CONSIGLIO DI AMMINISTRAZIONE

- **Letta la relazione istruttoria;**
- **Visto lo Statuto dell'Università;**
- **Visto il Regolamento per il reclutamento di ricercatori con contratto a tempo determinato;**
- **Vista la delibera del Senato Accademico del 12.07.2011;**
- **Vista la delibera del Consiglio della Facoltà di Filosofia, Lettere, Scienze Umanistiche e Studi orientali del 21.12.2011;**
- **Vista la delibera del Dipartimento di Studi Europei Americani e Interculturali dell'11.01.2012;**
- **Considerato che il Senato Accademico, nella seduta del 21.02.2012, con delibera n. 60/12, ha espresso parere favorevole alla attivazione della suddetta procedura;**
- **Presenti e votanti n. 20: con voto unanime espresso nelle forme di legge dal rettore, dal prorettore, dal direttore generale e dai consiglieri: Pasinelli, Barbieri, Biffoni, Calvano, Cavallo, Graziani, Laganà, Ligia, Mauceri, Merafina, Mussino, Saponara, De Nigris Urbani, Fanelli, Lucchetti, Maniglio e Senatore**

DELIBERA

- **di esprimere parere favorevole alla attivazione della procedura volta al reclutamento di un ricercatore a tempo determinato, con regime di impegno a tempo pieno, con contratto della durata di tre anni, eventualmente rinnovabile per ulteriori due anni, presso il Dipartimento di Studi Europei Americani e Interculturali – per il settore S/D L-LIN/10 – (Settore concorsuale 10/L1). Il ricercatore utilmente selezionato dovrà applicarsi sulla linea di ricerca relativa a : “Studi nell’ambito elisabettiano-giacomiano, in particolare sulla filologia e critica shakespeariana e, in un’ottica interdisciplinare, in quello delle poetiche della modernità relative alle maggiori aree tematiche del settore”;**
- **che l’attività didattica, compresa la didattica frontale, sarà pari a n. 350 ore, di cui minimo 30 e massimo 72 dedicate alla didattica frontale;**
- **che la stipula del contratto tra Università e Ricercatore potrà avvenire solo ed esclusivamente all’esito dell’incameramento nel bilancio dell’Università delle risorse finanziarie utili a coprire il**



Consiglio di
Amministrazione

Seduta del

costo onnicomprensivo del Ricercatore a tempo determinato, per la durata del contratto medesimo.

Letto, approvato seduta stante per la sola parte dispositiva.

**IL SEGRETARIO
Carlo Musto D'Amore**

**IL PRESIDENTE
Luigi Frati**

..... OMISSIS

- 6 MAR. 2012