



25 OTT. 2011

Nell'anno **duemilaundici**, addì **25 ottobre** alle ore **16.00**, presso l'Aula degli Organi Collegiali, si è riunito il Consiglio di Amministrazione, convocato con nota rettorale prot. n. 1 del 20.10.2011 (EMGY REG-2011-0000001), per l'esame e la discussione degli argomenti iscritti al seguente ordine del giorno:

..... **O M I S S I S**

Sono presenti: il **rettore**, prof. Luigi Frati; il **prorettore**, prof. Francesco Avallone; i consiglieri: dott.ssa Francesca Pasinelli (entra alle ore 16.35), prof. Aldo Laganà, prof. Giorgio Graziani, prof. Massimo Moscarini, prof. Maurizio Saponara (entra alle ore 16.20), prof. Antonio Mussino, prof. Maurizio Barbieri, prof.ssa Roberta Calvano, prof. Marco Merafina, prof. Marco Biffoni, dott. Roberto Ligia, sig. Sandro Mauceri, sig. Marco Cavallo, sig.ra Paola De Nigris Urbani, dott. Matteo Fanelli, dott. Pietro Lucchetti, dott. Paolo Maniglio, sig. Giuseppe Romano, sig. Alberto Senatore; il **direttore generale**, Carlo Musto D'Amore, che assume le funzioni di segretario.

Assiste per il Collegio sindacale: dott. Domenico Mastroianni.

Il **presidente**, constatata l'esistenza del numero legale, dichiara l'adunanza validamente costituita e apre la seduta.

..... **O M I S S I S**

D. 24 P.M.
Edificio
SM



SAPIENZA
UNIVERSITÀ DI ROMA

**COMPLESSO IMMOBILIARE EX REGINA ELENA –
NUOVA PROPOSTA UTILIZZO SPAZI EDIFICIO F**

Consiglio di
Amministrazione

Seduta del

25 OTT. 2011

IL RESPONSABILE DEL SETTORE II
GESTIONE IMMOBILIARE
Dott.ssa Rosa Maria MINUCCI

[Handwritten signature]

Il Presidente ricorda che il C.d.A. , nella seduta del 28.9.2011, ha approvato il nuovo piano di distribuzione di spazi dell'edificio G del Complesso immobiliare Ex Regina Elena, riservandosi di esaminare una nuova proposta di utilizzo dell'edificio F, da predisporre a cura del Rettore e del Direttore Generale.

Tale proposta è stata elaborata non modificando di fatto la precedente destinazione del piano interrato dell'edificio F ed apportando variazioni nella suddivisione di spazi nei restanti piani terra, primo e secondo del medesimo, per garantire una maggior funzionalità dei Dipartimenti di Scienze Statistiche e di Informatica, afferenti alla Facoltà di Ingegneria dell'Informazione, Informatica e Statistica.

La nuova proposta di utilizzo dell'Edificio F del Complesso Immobiliare Ex Regina Elena è desumibile dalle nuove planimetrie, allegate parti integranti alla presente relazione.

Il Presidente rende noto al riguardo, che i tempi per la conclusione dell'istruttoria non hanno consentito la preventiva convocazione della Commissione Edilizia

Il Presidente invita a deliberare.

Allegato parte integrante:

Planimetrie nuova distribuzione spazi Edificio F

Allegati in visione:

delibera C.d.A. . 28.9.2011 completa di planimetrie

PERVENUTO IL
28 OTT. 2011
RIP. V - SEPT. III

[Handwritten signature]



..... OMISSIS

25 OTT. 2011

DELIBERAZIONE N. 249/11

IL CONSIGLIO DI AMMINISTRAZIONE

- **Letta la relazione istruttoria;**
- **Vista la delibera del Consiglio di Amministrazione del 28.9.2011;**
- **Vista la nuova proposta di utilizzo degli spazi dell'Edificio F;**
- **Considerato che i tempi per la conclusione dell'istruttoria non hanno consentito la preventiva convocazione della Commissione Edilizia;**
- **Considerato quanto emerso nel corso del dibattito;**
- **Presenti e votanti n. 20: con voto unanime espresso nelle forme di legge dal rettore, dal prorettore, dal direttore generale e dai consiglieri: Pasinelli, Barbieri, Biffoni, Calvano, Cavallo, Graziani, Laganà, Ligia, Mauceri, Moscarini, Mussino, Saponara, De Nigris Urbani, Fanelli, Lucchetti, Maniglio e Senatore**

DELIBERA

di approvare la nuova distribuzione di spazi presso l'edificio F del complesso immobiliare Ex Regina Elena, per la sistemazione dei Dipartimenti di Scienze Statistiche e di Informatica, afferenti alla Facoltà di Ingegneria dell'Informazione, Informatica e Statistica, come indicato nelle planimetrie allegate.

Letto, approvato seduta stante per la sola parte dispositiva.

IL SEGRETARIO
Carlo Musto D'Amore

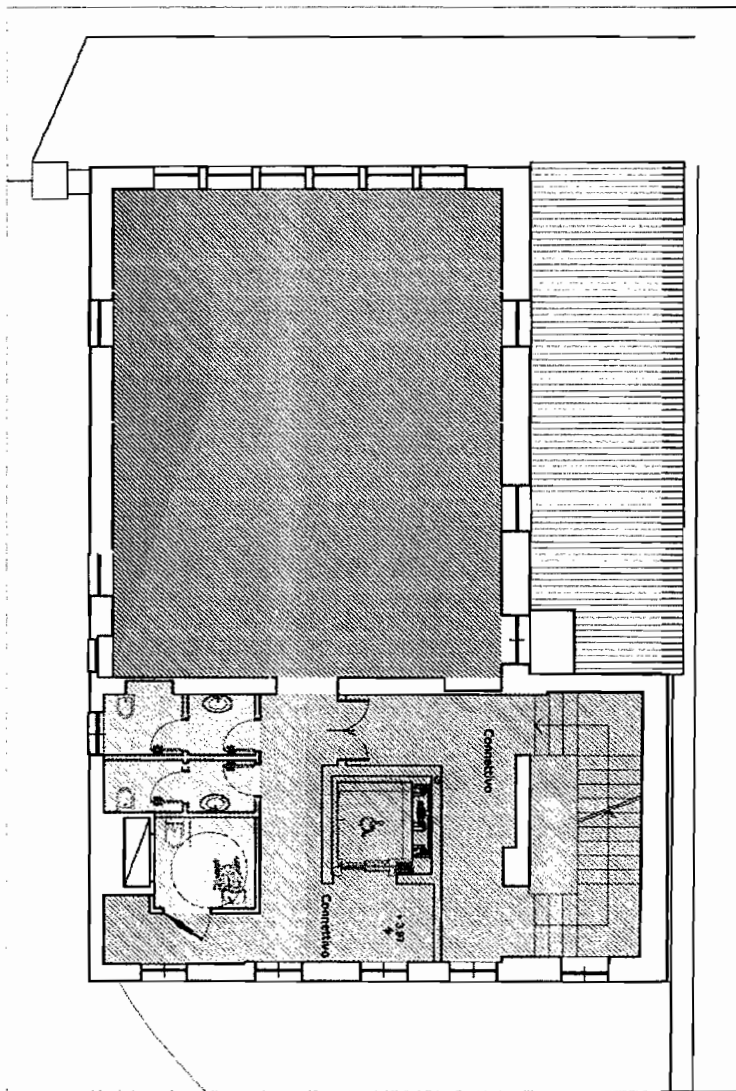
IL PRESIDENTE
Luigi Frati

+++++

25 OTT. 2011

EDIFICIO F - COMPLESSO IMMOBILIARE EX REGINA ELENA - Piano secondo

Scuola di Dottorato



EDIFICIO F EX REGINA ELENA	
PIANO SECONDO	
Distribuzione	
Completivo	1171 mq
Spazi da assegnare	
	7461 mq
TOTALE	1277,22 mq

TITOLO:
Distribuzione spazi tra il Dipartimento di Scienze Statistiche ed il Dipartimento di Informatica

TAVOLA:
ED. F - COMPLESSO EX REGINA ELENA
Piano secondo

PROGETTISTA:
arch. Claudio De Angelis

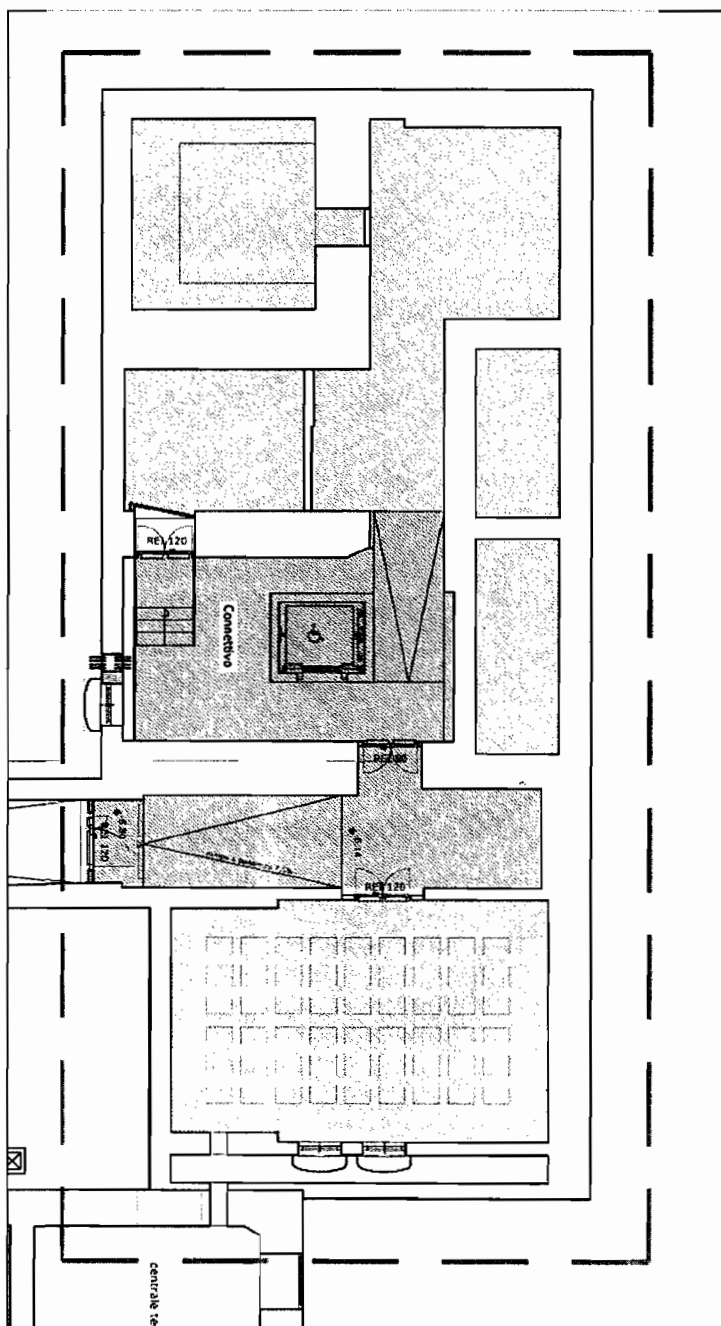
SCALA:

N° TAVOLA:
F_4



UNIVERSITÀ
SAPIENZA
UNIVERSITÀ DI ROMA

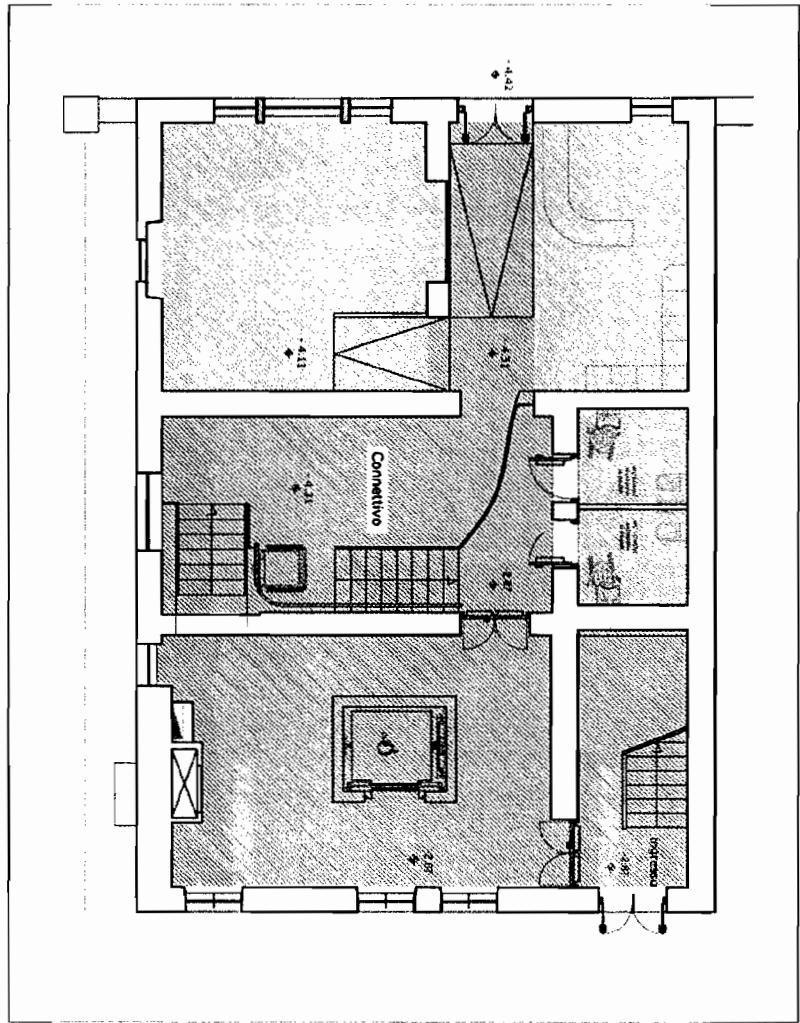
EDIFICIO F - COMPLESSO IMMOBILIARE EX REGINA ELENA - Piano interrato



Dipartimento di Scienze Statistiche

EDIFICIO F EX REGINA ELENA	
PIANO INTERRATO	
Distribuzione	
Connettivo	34,76 mq
Spazio per il personale	156,41 mq
Spazio per il personale	191,27 mq
TOTALE	191,27 mq





EDIFICIO F EX REGINA ELENA	
PIANO TERRA	
Distribuzione	
Connettivo Area MPI per studenti	87,05 mq
Spazio per uffici	101,11 mq
Spazio per servizi	50,72 mq
Spazio per servizi	19,00 mq
TOTALE	138,88 mq

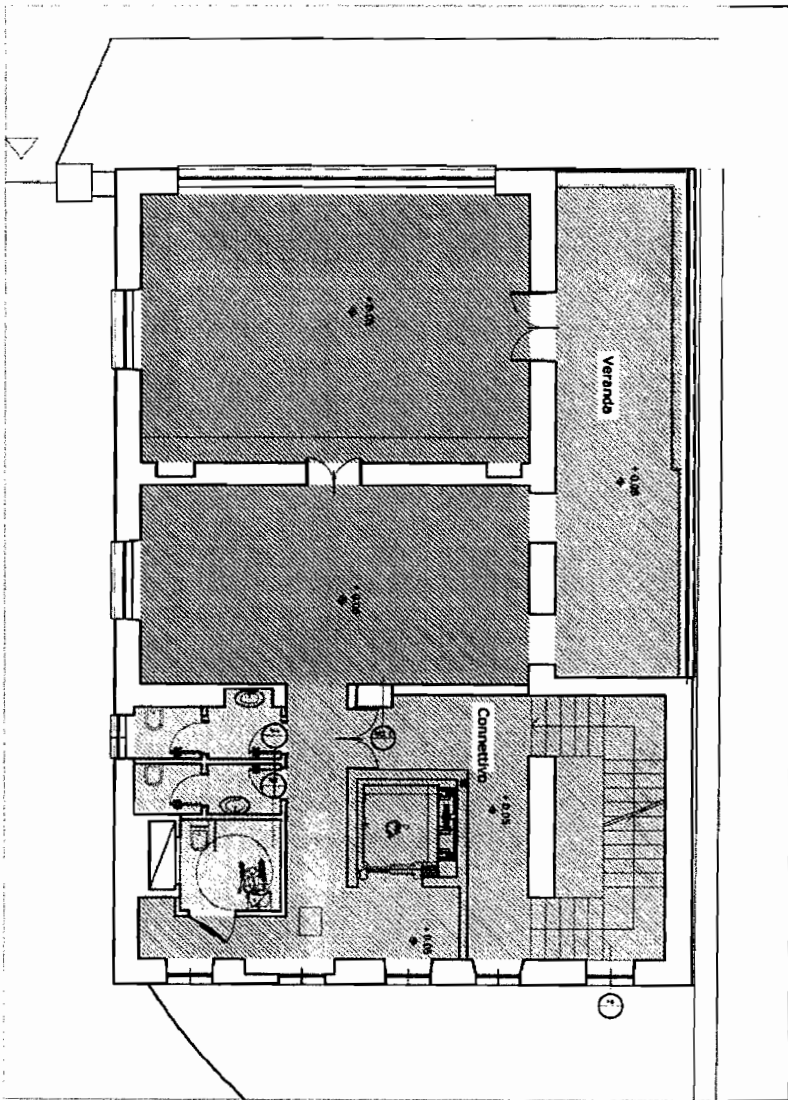
TITOLO:
Distribuzione spazi tra il Dipartimento di Scienze Statistiche ed il Dipartimento di Informatica

TAVOLA:
ED. F - COMPLESSO EX REGINA ELENA
Piano terra

PROGETTISTA:
arch. Claudio De Angelis

SCALA:

N° TAVOLA:
F_2



Spazi condivisi dal Dipartimento di Scienze Statistiche ed dal Dipartimento di Informatica

EDIFICIO F EX REGINA ELENA	
PIANO PRIMO	
Distribuzione	
Completivo	63,79 mq
Servizi comuni	11,31 mq
spazi condivisi da:	
laboratorio condiviso di ricerca	
• GRANT EIR (EUI)	
• Computer animation (EUI)	
• Assegnati / posti doc (BSS)	
DIPARTIMENTO DI SCIENZE STATISTICHE	
DIPARTIMENTO DI INFORMATICA	
TOTALE	145,21 mq

TITOLO:
Distribuzione spazi tra il Dipartimento di Scienze Statistiche ed il Dipartimento di Informatica

TAVOLA:
ED. F - COMPLESSO EX REGINA ELENA
Piano primo

PROGETTISTA:
arch. Claudio De Angeles

SCALA:

N° TAVOLA:
F_3

REPUBBLICA ITALIANA



SAPIENZA
UNIVERSITÀ DI ROMA

O M I S S I S